

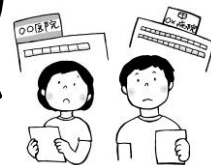
4月号  
令和2年4月16日(木)  
仙台西高等学校 保健室

新入生の皆さん、入学おめでとうございます。在校生の皆さん、また新たな気持ちで頑張っていきましょう。新型コロナウイルスの影響により、現在臨時休業中ですが、今できること、やるべきことを考え、自分の将来を見通して日々過ごしてほしいと思います。

### 今年度の健康診断について

4月から6月にかけて身体測定と健康診断を行う予定でしたが、新型コロナウイルスの感染防止のため、延期させていただくことになりました。実施については、また改めて連絡をさせていただきます。

必要に応じて病院を受診するなど、自身の健康管理をお願いします。



### 保健室の利用について ~こんなとき保健室に来てください!~

#### \*けがをしたとき\*

保健室では病院を受診するまでの応急手当をします。病院のように治療したり、薬局のように薬を処方したりする所ではありません。

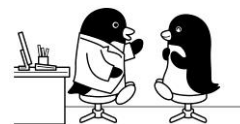
来室の際は、『いつ、どこで、何をしていた、どうなった等』の詳しい状況説明をお願いします。応急手当後の処置や湿布・包帯の取り替えは自宅で行いましょう。

また保健室では、けが1回につき、手当て1回を原則としています。

#### \*具合が悪くなったとき\*

保健室を利用するときは、必ず事前に、担任または教科担任の先生に伝えてください。基本的なことですが、来室時は『学年、組、氏名、来室理由』を伝えましょう。

保健室では飲み薬は一切与えません。必要な人は、家族と相談をして持参するようお願いいたします。また保健室はいつでも利用できますが、授業を欠席すると成績や進級に関わりますので、なるべく休み時間を利用して来室しましょう。



#### 保健室での休養時間は

**原則1時間までとしています。**

#### 独立行政法人日本スポーツ振興センターについて

学校の管理下（登下校、授業・部活動中、学校行事など）でけがや病気をして医療機関で治療を受けた際に、医療費が一部支給されます。

初診から治癒するまでに5,000円以上（窓口での支払い額1,500円以上）かかる場合、給付の対象となりますので、保健室へ申し出てください。

#### 【新型コロナウイルス相談窓口について】

宮城県内の相談窓口が開設されています。

心配な方は下記へお問い合わせください。

TEL 022-211-3883 (24時間対応)  
022-211-2882 ( // )

#### \*相談したいとき\*

友達のこと、健康のこと、学校のこと  
相談したいなあ・・・と思うときは、

一人で抱え込まずにいつでもお話してください。

今年度も沖田未来先生が、スクールカウンセラーとして来校します。沖田先生に相談したいときは、

①相談室前のボックスへ投函、②相談担当の阿部由美先生、③担任または養護教諭へ自分で申し出てください。なお、臨時休業中は電話でお申し込みください。

カウンセリングの内容は秘密厳守、授業中の利用は『公認欠席』扱いとなります。

感染による誹謗中傷や周囲を不快にさせるような行動は慎みましょう。  
思いやりの気持ちを大切に♪

